



N°	DATA	AGGIORNAMENTO
----	------	---------------

AUTORITÀ PORTUALE DI GIOIA TAURO

PROGETTO PER LA REALIZZAZIONE DI UN NUOVO TERMINAL INTERMODALE DEL PORTO DI GIOIA TAURO

PROGETTO PRELIMINARE

<p data-bbox="49 1608 181 1637">oggetto</p> <p data-bbox="49 1720 1007 1771">STUDIO DI PREFATTIBILITÀ AMBIENTALE</p>	<p data-bbox="1297 1682 1493 1832">- AR - D</p>
--	---

PROGETTISTA:	PROMOTORE:	SCALA
		DATA 28/03/13
		rif: gioia tauro bando di gara/disegni/ 01_bando gara/

QUESTO PROGETTO È DI PROPRIETÀ DELLO STUDIO ZACUTTI. È VIETATO RIPRODURRE, COPIARE O CEDERE A TERZI IL PROGETTO, ANCHE PARzialmente, SENZA PRELIMINARE AUTORIZZAZIONE

TAVOLA D

C) RELAZIONE DI PREFATTIBILITÀ AMBIENTALE

Le aree oggetto di intervento ricadono nella piana di Gioia Tauro, in parte in comune di Gioia Tauro ed in parte in comune di San Ferdinando.

Dal punto di vista paesistico ambientale l'area risulta già definitivamente connotata, in esecuzione dei piani urbanistici comunali, comprensoriali e portuali, come area industriale e portuale.

L'attuale connotazione, come meglio evidenziato dalla documentazione fotografica allegata, presenta le caratteristiche di n'area industriale attrezzata con edifici industriali di produzione anche di notevoli dimensioni con una completa infrastrutturazione viaria principale e secondaria.

Per la parte più specifica di intervento le opere sono previste di completamento di area portuale o già funzionanti, pavimentate e dotate di mezzi di movimentazione anche di significative dimensioni, e utilizzate come deposito contenitori o già infrastrutturate con binari ferroviari e piazzali che devono essere solamente in parte completati.

Le nuove edificazioni previste riguardano un fabbricato ad uso uffici di modeste dimensioni ad un piano e saranno realizzati con caratteristiche similari a quanto già esistente al contorno ove sono presenti fabbricati industriali di ben maggiori dimensioni.

Tutte le aree oggetto di intervento non presentano problematiche ambientali non essendo presente vegetazione, corsi d'acqua o sorgenti o fauna locale.

Il tutto viene meglio evidenziato nella documentazione fotografica allegata.

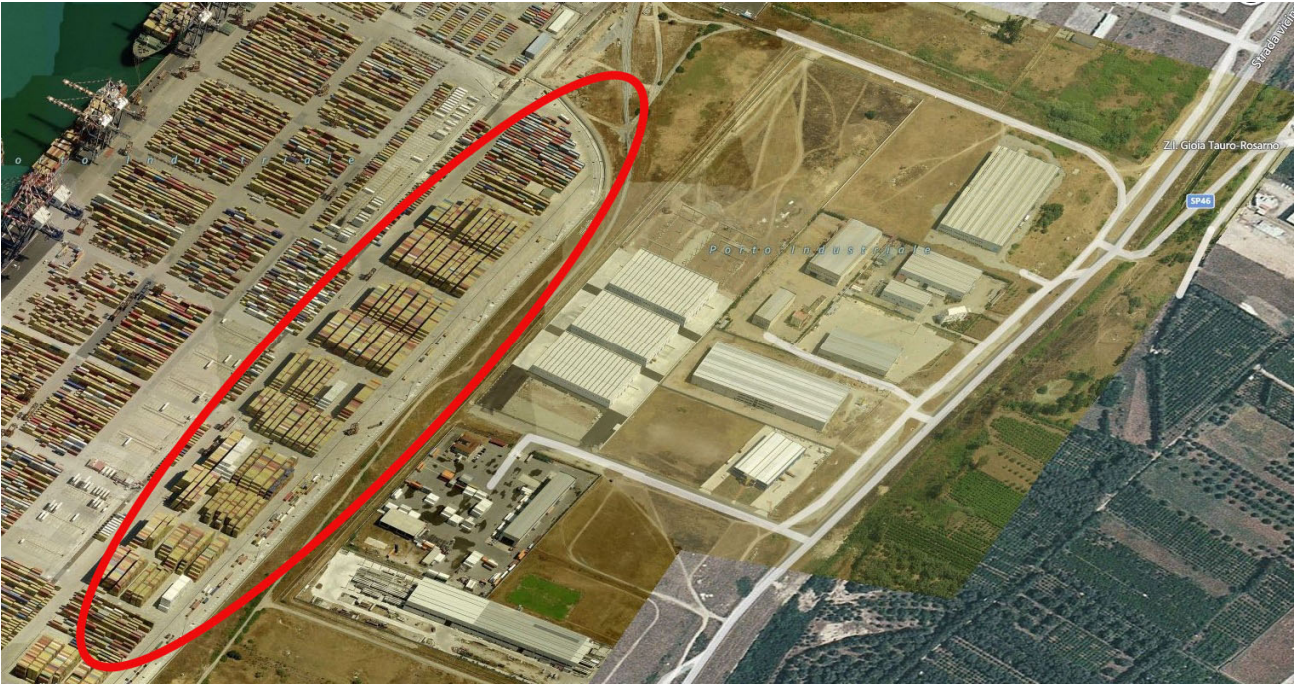


Foto n°1



Foto n°2



Foto n°5



Foto n°6



Foto n°7